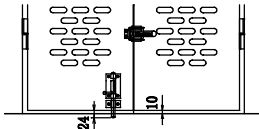
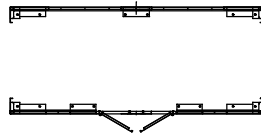
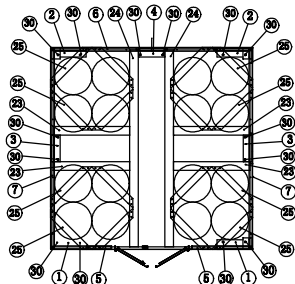


35	丸落し	SUS304		1
34	ボンベチェーン	ユニクロ鍍金 1.6m 4本、3.0m 4本		1
33	ボンベチェーン用フック	Al		16
32	下部板 側面用 左右	ガルファンカラー鉄板 0.6t		2
31	下部板 背面用 左右	ガルファンカラー鉄板 0.6t		2
30	アンカーボルト	M12×70		14
29	マグネットキャッチャー	吸着力 4kg 18×37		1
28	取っ手	ZDC #2 (クロム鍍金)		2
27	蝶番	ADC #12、芯棒(Sus304) φ8		4
26	パチン錠	ステンレス ZDC #2クロム鍍金		2
25	コーナー補強板	ガルファンカラー鉄板 1.6t		16
No	品名	材質・寸法	数量	

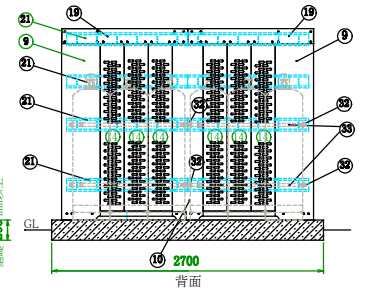
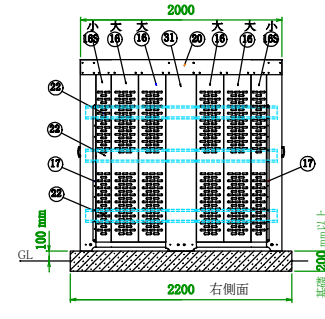
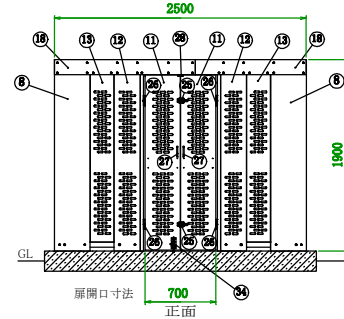
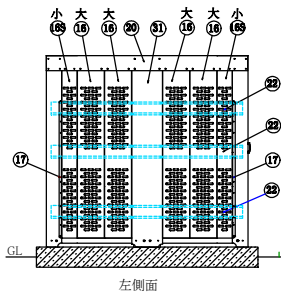
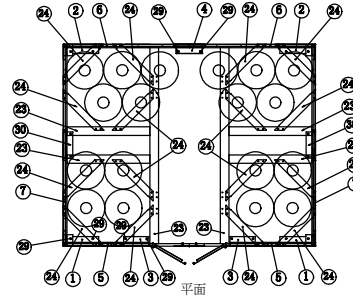
24	母屋大	ガルファンカラー鉄板 1.6t	2
23	母屋小	ガルファンカラー鉄板 1.6t	4
22	ヘッダー、チェーン 取付板(側)	ガルファンカラー鉄板 1.6t	6
21	ヘッダー、チェーン 取付板(背)	ガルファンカラー鉄板 1.6t	4
20	側面梁 左右	ガルファンカラー鉄板 0.8t	2
19	背面梁	ガルファンカラー鉄板 0.8t	1
18	前面梁	ガルファンカラー鉄板 0.8t	1
17	側面縦柱	ガルファンカラー鉄板 1.6t	4
16	側面パネル 右小	(ベンチ穴有) 0.8t	2
15	側面パネル 右中	(ベンチ穴有) 0.8t	4
14	側面パネル 右大	(ベンチ穴有) 0.8t	2
13	側面パネル 左小	(ベンチ穴なし) 0.8t	2
12	側面パネル 左中	(ベンチ穴なし) 0.8t	4
11	側面パネル 左大	(ベンチ穴なし) 0.8t	2
10	背面パネル 大	(ベンチ穴有) 0.8t	2
9	側面センター支柱	ガルファンカラー鉄板 1.6t	2
8	背面センター支柱	ガルファンカラー鉄板 1.6t	1
7	前面センター支柱	ガルファンカラー鉄板 1.6t	2
6	前面コーナー支柱 左右	ガルファンカラー鉄板 1.6t	2
5	背面コーナー支柱 左右	ガルファンカラー鉄板 1.6t	2
4	前面土台 左右	ガルファンカラー鉄板 1.6t	2
3	背面土台 左右	ガルファンカラー鉄板 1.6t	2
2	前面ベース 左右	ガルファンカラー鉄板 1.6t	2
1	背面ベース 左右	ガルファンカラー鉄板 1.6t	2
No	品名	材質・寸法	数量

緑・・・シリカ各種共通部品  
青・・・506VCK,508VCK専用部品  
茶・・・508ZCK,512ZCKの共通部品  
オレンジ・・・518VVCK専用部品  
No.6背面センターベース  
No.6背面センターベース  
No.2 No.3 コーナーベース  
No.2 No.3 コーナーベース  
黒・・・その他



ストローク約44  
丸落とし部詳細  
丸落とし用ビス M5ナベ×6  
M6×15 188個  
M6×12 62個

34	丸落し	SUS304		1
33	保安ベルト	ポリエステル 2.2m×4本、3m×4本		1
32	保安ベルト用フック	Al		16
31	側面センター支柱	ガルファンカラー鉄板 1.6t		2
30	側面ベース	ガルファンカラー鉄板 1.6t		2
29	アンカーボルト	M12×70		18
28	マグネットキャッチャー	吸着力 4kg 18×37		1
27	取っ手	ZDC #2 (クロム鍍金)		2
26	蝶番	ADC #12、芯棒(Sus304) φ8		4
25	パチン錠	ステンレス ZDC #2クロム鍍金		2
24	コーナー補強板	ガルファンカラー鉄板 1.6t		8
No	品名	材質・寸法	数量	



青・・・508ZCK,512ZCKの共通部品  
緑・・・506VCK,512ZCKの共通部品  
黒・・・512ZSの部品と同じ  
赤・・・508XSの部品と同じ

23	母屋 短い	ガルファンカラー鉄板 1.6t	4
22	母屋 長い	ガルファンカラー鉄板 1.6t	2
21	ヘッダー、保安ベルト取付板 側面用	ガルファンカラー鉄板 1.6t	4
20	ヘッダー、保安ベルト取付板 背面用	ガルファンカラー鉄板 1.6t	8
19	側面梁 左右	ガルファンカラー鉄板 0.8t	2
18	背面梁 左右	ガルファンカラー鉄板 0.8t	2
17	前面梁 左右	ガルファンカラー鉄板 0.8t	2
16	側面縦柱	ガルファンカラー鉄板 1.6t	4
15	側面パネル 右	(ベンチ穴有) 0.8t	1
14	側面パネル 左	(ベンチ穴有) 0.8t	1
13	背面パネル	(ベンチ穴有) 0.8t	6
12	側面パネル 左右	(ベンチ穴有) 0.8t	2
11	側面パネル 左右	(ベンチ穴有) 0.8t	2
10	背面センター支柱	ガルファンカラー鉄板 1.6t	1
9	前面センター支柱	ガルファンカラー鉄板 1.6t	2
8	前面コーナー支柱 左右	ガルファンカラー鉄板 1.6t	2
7	背面コーナー支柱 左右	ガルファンカラー鉄板 1.6t	2
6	前面土台 左右	ガルファンカラー鉄板 1.6t	2
5	背面土台 左右	ガルファンカラー鉄板 1.6t	2
4	前面ベース 左右	ガルファンカラー鉄板 1.6t	2
3	背面ベース 左右	ガルファンカラー鉄板 1.6t	2
2	前面コーナーベース 左右	ガルファンカラー鉄板 1.6t	2
1	背面コーナーベース 左右	ガルファンカラー鉄板 1.6t	2
No	品名	材質・寸法	数量

※ 基礎との隙間等が出来る等と隔壁としての機能が十分満たされない場合がありますので基礎コンクリートのレベルは出来るだけ水平に施工をお願いします。(微調整可能)

高橋産業株式会社

品名	シリカ (シンダー対応型)	縮尺	1/55	図番	
機種	UTIC-518VVCK-P	設計	19.9.18		