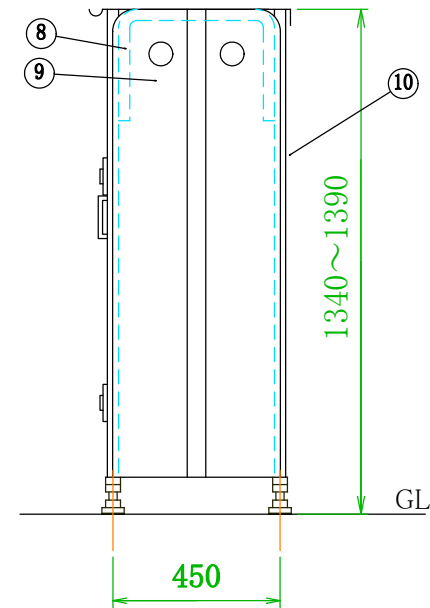
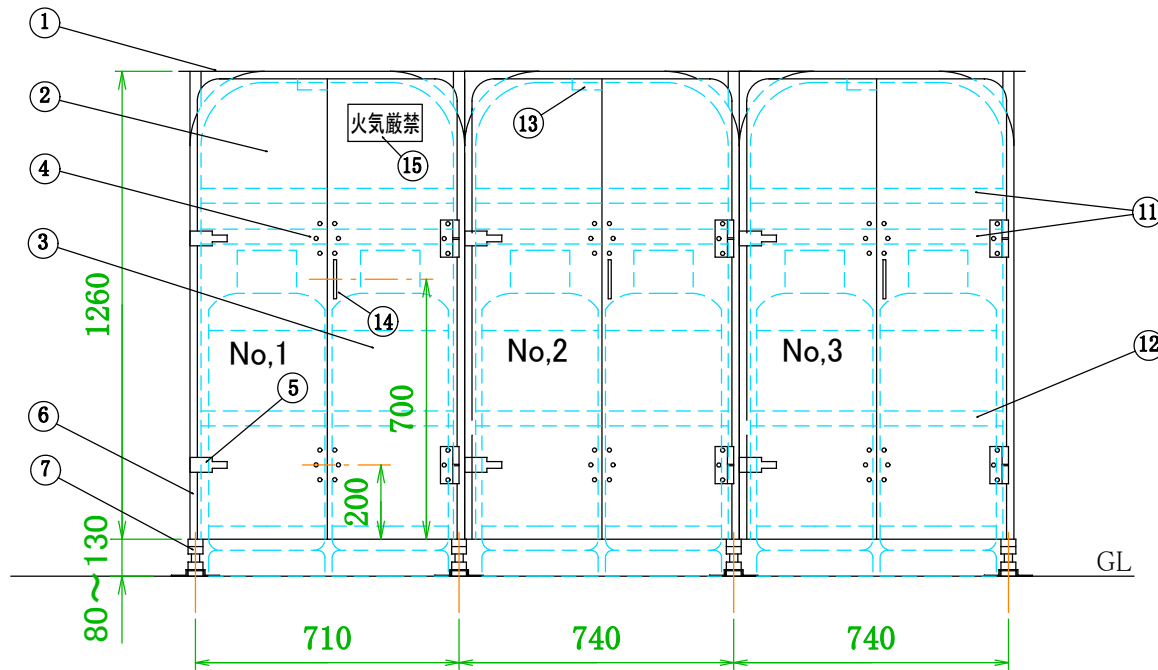


18	開閉トビラ用錠前	真鍮	30m/m	3
17	ボンベチェーンw	φ4x1600	ユニクロ鍍金	6
16	ルーフ梁	アルミ A6063S	・ T5 T型 33x40x3t	6
15	表示板	ユボ #80	100x200	1
14	取っ手	ZDC #2	クローム鍍金	3
13	強力マグネットキャッチャー	吸着力 11kg	20x60	3
12	スパン安定栈棧	アルミ A6063S	・ T5 T型 20x40x3t	3
11	架台取付棧	アルミ A6063S	・ T5 T型 20x40x3t	6
10	背面パネル	ガルファンカラー鉄板	0.6t	3
9	側面パネル	ガルファンカラー鉄板	0.8t	2
8	側面・センター・アーチ形梁	アルミ A6063S	・ T5 L型 30x30x3t	4
7	アジャスター	Sus304、ボルト(熔融亜鉛鍍金)		8
6	アーチ形支柱	アルミ A6063S	・ T5 角 30x30x3t	6
5	バチン錠	ZDC #2(クローム鍍金)、Sus304		6
4	蝶番	ADC #12、芯棒(Sus304) φ8		12
3	前面パネル(右)	ガルファンカラー鉄板	0.8t	3
2	前面パネル(左)	ガルファンカラー鉄板	0.8t	3
1	ルーフ(天板)	ガルファンカラー鉄板	0.6t	3
No.	品名	材質	寸法	数量



* 震度7(818gal)程度の強い地震でも
ガスボンベを、転倒させない為に必ず
ボンベチェーンは上下2本懸けとして下さい。

品名	ユニットシステム収納庫
機種	UTIC-206X (背面パネル付き)
作成日	高橋産業株式会社
'09. 8. 5	